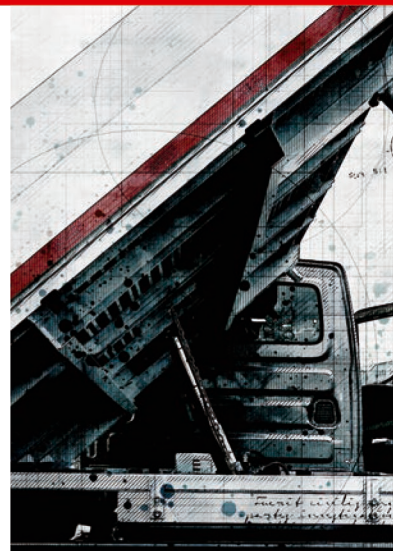




Wywrotka trójstronna

Aluminium tipper – 3way

- + Niska waga
- + Solidna konstrukcja
- + Elegancki desing



Koncepcja i opracowanie projektu wywrotki zostało poprzedzone wieloma latami słuchania doświadczeń klientów, którzy wskazywali zapotrzebowanie na elastyczną i niezawodną zabudowę.

Głównym celem było skonstruowanie prostej wywrotki aluminiowej na samochody 3,5 – 5 tonowe do bezpiecznego i efektywnego transportu materiałów sypkich.

Zastosowane rozwiązania sprostają wymaganiom budowlańców, ogrodników oraz sektora komunalnego. Wywrotka odznacza się funkcjonalnością i niską masą własną.

Podczas produkcji stosujemy się do wytycznych producenta podwozia oraz wymagań stawianych przez klientów.











Wymiary

Postępujemy zgodnie z wytycznymi producenta podwozia oraz wymaganiami stawianymi przez klientów.

- Długość zabudowy 2000 - 3500 mm
- Szerokość zabudowy 2000 lub 2100 mm
- Wysokość burt 400 mm
- Ściana przednia dopasowana do podwozia
- Waga zabudowy 420 kg dla długości 3500 mm

Dimensions

Following the recommended guidelines of the OEM vehicle

producer and the customer specific requirements.

- Body length: 2000 -3500 mm
- Body width: 2000 or 2100mm
- Sideboard height: 400 mm
- Front wall and possible net solution are also available upon request.
- Body weight: for length 3500 mm – 420 kg.











Podłoga aluminiowa stanowi jedną całość z ramą pomocniczą. Składa się z zespawanych ze sobą proli aluminiowych. Prole podłogowe zaprojektowane zostały z myślą o montażu mocowań ładunku.

Rama wywrotki osadzona jest na kulach $\varnothing 50$. Sworznie łożysk kulowych posiadają różne średnice, co zabezpiecza przed pomyłką podczas zmiany strony wywrotu.

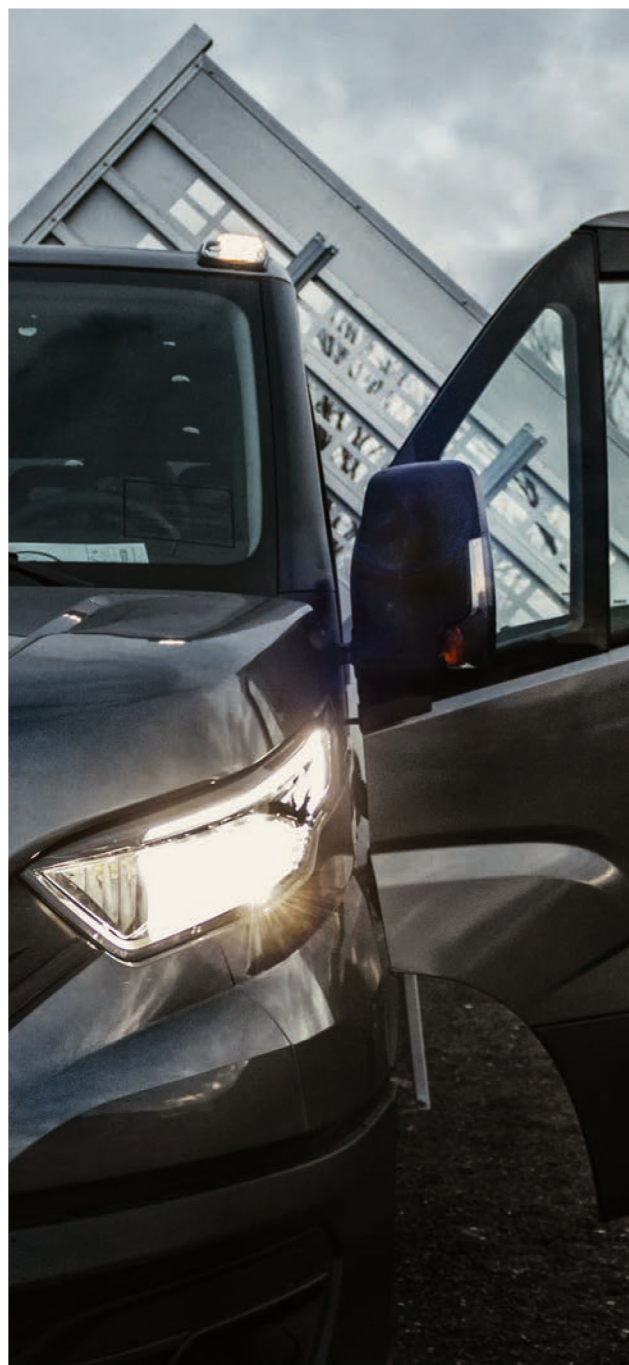






Ściana przednia standardowo dopasowana jest do wysokości kabiny samochodu. Część ściany, która znajduje się bezpośrednio za tylną szybą kabiny jest frezowana, tak by nie ograniczać widoczności do tyłu. Przednie słupy wystają ponad ścianę przednią zapewniając możliwość bezpiecznego przewożenia długich elementów.

Wzmocniona konstrukcja przednich słupów zwiększa stabilność całej zabudowy. Burty boczne zrobione są z prolu zaprojektowanego specjalnie dla wywrotek. Zawiasy wykonane są ze stali nierdzewnej.





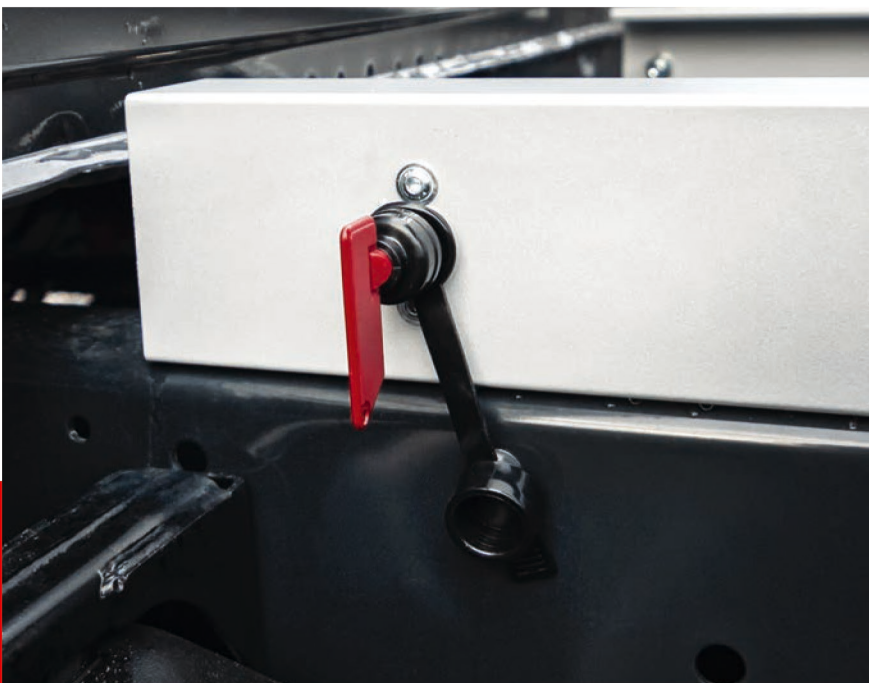




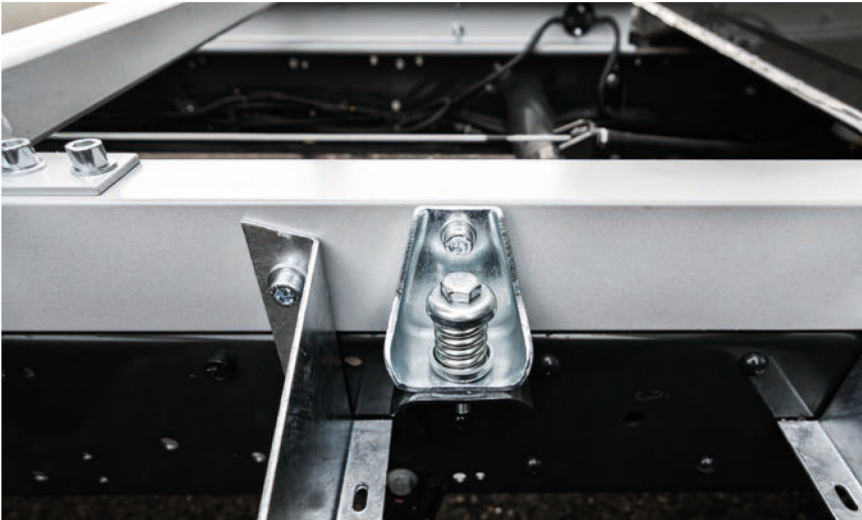
Sześciostopniowy siłownik hydrauliczny umożliwia uniesienie skrzyni na wysokość do 1221 mm. Kulowe zakończenie siłownika umożliwia trójstronny wywrot. Główne poprzeczki ramy pomocniczej zakończone są łożyskami kulowymi $\varnothing 50$ mm.







- + Aluminiowa rama pomocnicza dopasowana do podwozia.
- + Rozmieszczenie konsoli montażowych odpowiednie dla danego modelu samochodu.
- + Wysokość ramy pośredniej 90 mm
- + Główny wyłącznik prądu
- + Wyłączniki krańcowe siłownika
- + Elementy ramy oraz podłogi lakierowane proszkowo





Dwa typy słupków aluminiowych

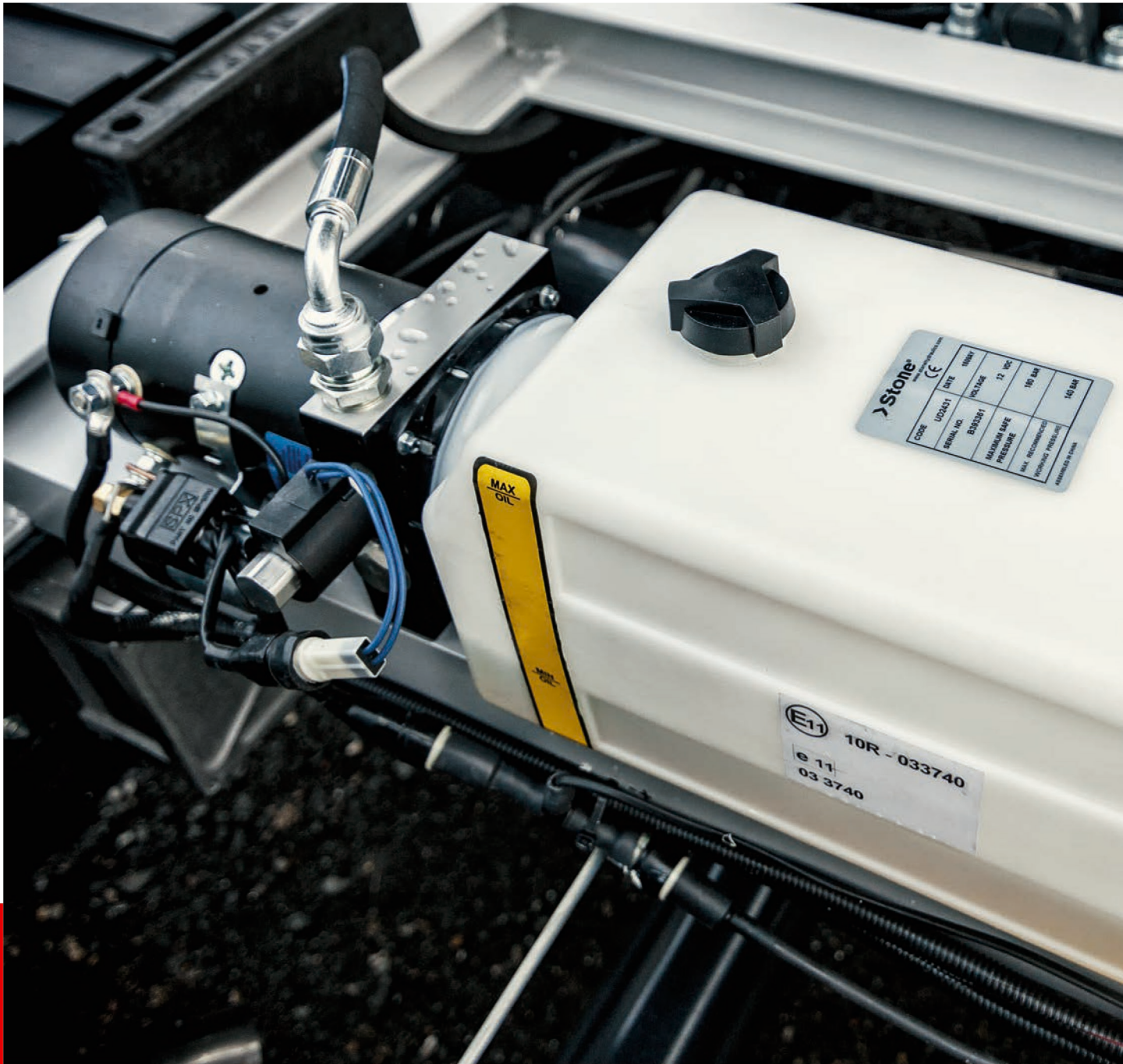
+ słupek stały oraz zwykłe zamknięcia skrzyniowe

+ umożliwiają tylko górne otwarcie burt





+ Słupki „Armaton”, oferujące
możliwość zarówno górnego jak
i dolnego otwarcia tylnej burty



Stone®		HYDRA	
CODE	DATE	NO. IN USE	NO. OF
UD231		12	100
SERIAL NO.	BU2391		
MAXIMUM SAFE PRESSURE		150 BAR	
MAX. RECOMMENDED HYDRAULIC PRESSURE		150 BAR	

MAX OIL

(E11) 10R - 033740
e 11
03 3740



- ^ Połączenie jednostki hydraulicznej z pilotem przewodowym.
- < Pompa hydrauliczna jednostronnego działania SPX 12V ze zbiornikiem 7,2 l



Przygotowane miejsca montażowe na błotniki
oraz skrzynki narzędziowe



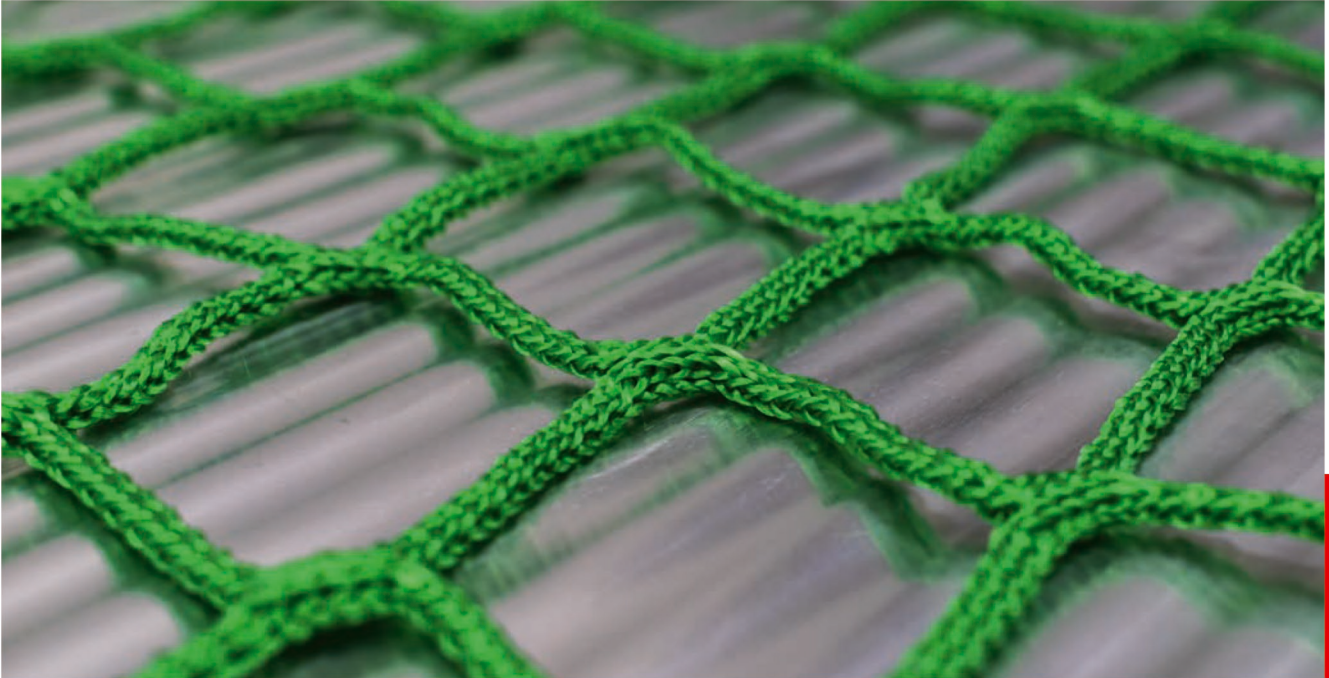




Wyposażenie opcjonalne premium wywrotki

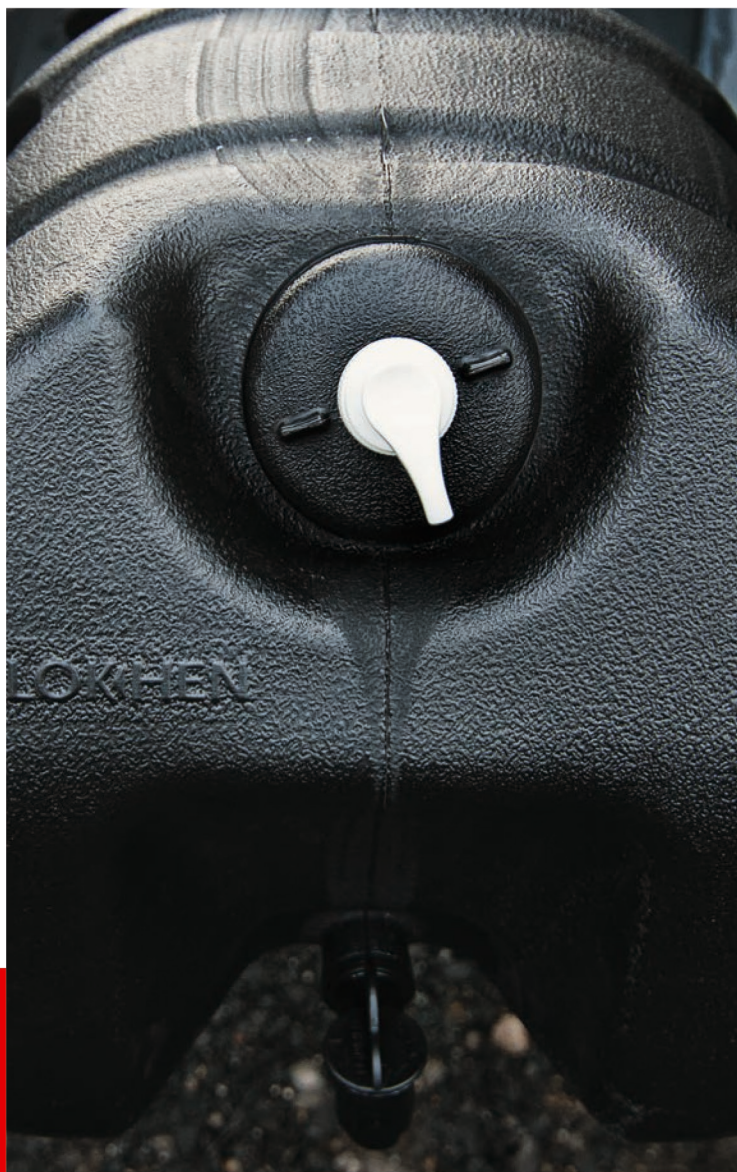
- + Szeroki wybór praktycznych skrzynek narzędziowych, stalowych bądź plastikowych
- + Porosty montaż
- + Siatka zabezpieczająca ładunek





Wyposażenie opcjonalne premium wywrotki

- + Zbiornik na wodę 18l z dozownikiem na mydło
- + Bezprzewodowe sterowanie hydrauliką
- + Błotniki



(Standardowo dodawany jest przewodowy kontroler hydrauliki)







Wyposażenie opcjonalne premium wywrotki

- + Oświetlenie obrysowe
- + Oświetlenie robocze
- + Elementy odblaskowe
- + Oświetlenie ostrzegawcze
- + Uchwyty mocowania ładunku
- + Burty oraz ściana przednia lakierowane proszkowo

(Standardowo burty, ściana przednia oraz słupy są anodowane, dolna część zabudowy lakierowana proszkowo w kolorze szarym)





www.profilpolsystem.pl



Biuro: +48 883 335 994



Dział handlowy: +48 734 095 485



sprzedaz@profilpolsystem.pl



OLESNO

**ul. Częstochowska 20
46-300 Olesno**